



## 觸控未來，行動管理

SMS System 為一主動式警報通告管理系統。當數值異常時，透過主動撥號響鈴及發送簡訊到管理者手機，以達到主動及移動式管理。中文觸控設定，編輯容易，不需系統整合及電腦，單機即可上線。可設定 20 組手機號碼，警報內容包含頻道名稱、數值、狀態、發生時間。系統發送簡訊前先響鈴並有復歸通知、異常持續再發送機制；使用者還可主動傳簡訊給簡訊警報控制系統要求系統發送目前各頻道數值，可隨時掌握系統即時狀況。

## 產品特色

1. 中文觸控介面及多國語言操作介面
2. 可設定警報遲滯時間、控制點遲滯帶
3. 可自行設定頻道名稱/量測範圍/單位/零點偏移/斜率/HH/H/L/LL 警報點
4. 可設定20組手機號碼，並可分二段式群組管理
5. 各頻道可指定聯絡人，可複選
6. 斷電及復電簡訊通知
7. 中文警報內容包含頻道名稱、數值、狀態、發生時間
8. 具有最新100組異常記錄
9. 發送簡訊前先響鈴/復歸通知/異常持續再發送機制
10. 可主動傳簡訊得知目前各頻道數值
11. SIM卡-可自動偵測未安裝/搜尋/系統服務強度動態圖示
12. 本機及網頁趨勢圖顯示/網路可下載USB內資料
13. 可輸入類比及RS-485/ModBus感測器，可混搭
14. 5VDC電池即可運轉/USB電源線插孔
15. 全球快速升級功能

現場端

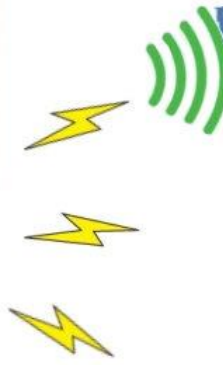
遠端

一、數值異常時

一、數值異常時



1. 顯示反紅數值
2. 異常狀態：HI
3. 警報聲響
4. 觸控復歸聲響
5. 可查詢異常記錄



1. 您會接到電話響鈴
2. 接著您會收到警報簡訊 (內容：第幾通簡訊/地點/頻道名稱/異常狀態/數值/發生時間)

二、數值恢復正常時



1. 您會收到復歸簡訊 (內容：第幾通簡訊/地點/頻道名稱/異常狀態/復歸通知/數值/復歸時間)

二、異常記錄

警報頁面

開始時間	頻道	值	警報種類	結束時間
2011/11/25 21:20:06	CO	-24.9	LOLO	2011/11/26 22:20:09
2011/11/25 21:09:39	CO2	-24.9	LOLO	2011/11/26 22:11:32
2011/11/25 21:00:27	LEL	85.0	HI	2011/11/26 21:10:32
2011/11/25 20:51:24	NH3	85.0	HI	2011/11/26 21:00:04
2011/11/25 20:49:51	O2	85.0	HI	2011/11/26 21:02:59

04/04

2011/11/25 21:21:55 觀測點: 1 記錄圖: 2012/01/01 V1.04

內容：筆數/發生時間/頻道名稱/數值/異常狀態/結束時間

三、任何時間/地點，您想知道目前數值

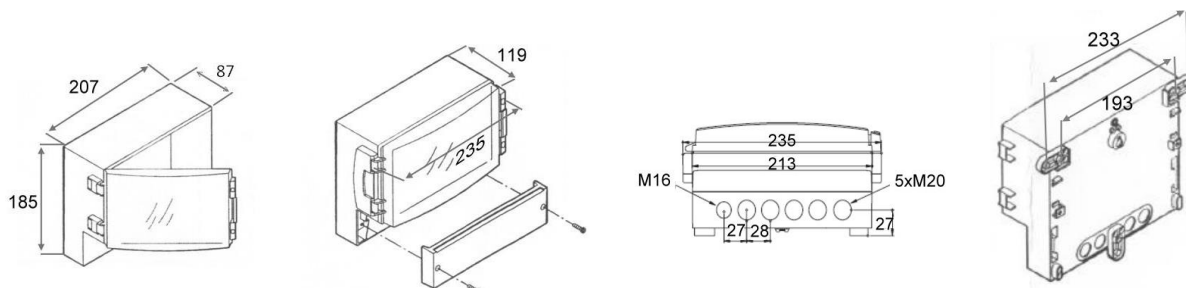


1. 您可發送一個空白簡訊
2. 您會收到目前數值簡訊 (內容：第幾通簡訊/地點/現在數值)

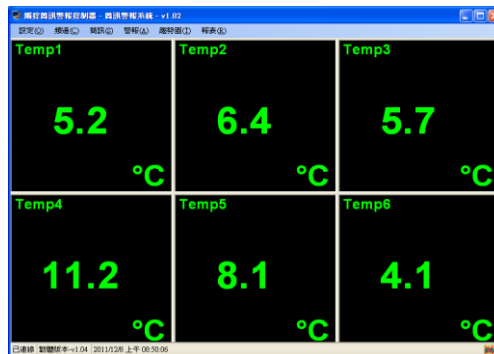
## 規格

<b>電 源</b>	5VDC , 耗電量最大 2A	
	9~36VDC , 耗電量最大 2A	
<b>環 境</b>	工作環境溫度	-10°C ~ 50°C (6°F~148°F)
	儲存溫度	-20°C ~ 70°C (-4°F~158°F)
	相對濕度	0~95 % RH
<b>警報輸出</b>	兩組共點警報	具復歸功能
	繼電器接點容量	1 A / 5 VDC ※接負載請加中繼 Relay
<b>通訊功能</b>	通訊介面	RS-485*1 埠/乙太/WiFi(選配)
	通訊協定	Modbus TCP/Web Server
	簡訊發報	SIM 卡支援 2/3/4G
<b>訊號輸入</b>	輸入訊號(AI)	6 點(端子供電 24VDC / 500mA Each) 4 - 20 mA / 0-5V / DI/PT100/mV 軟體選擇
	輸入訊號(DI)	2 點
<b>顯 示 幕</b>	7 吋中文彩色觸控螢幕	
	解析度 800 x 480	
<b>記 錄 ( 選 配 )</b>	USB 記錄功能 , 最大支援 64GB	
<b>軟 體</b>	USB 取讀軟體	
<b>安規認證</b>	FCC PART 15 B AND CISPR 22 Class A , EN55022:2010:Class A, EN61326-1:2006, EN61326-2-6:2006,	
<b>物 理 條 件</b>	產品尺寸(mm)	235 x 185 x 119 (W× H× D)
	產品重量	1.5Kg
	安裝方式	壁掛式
<b>外 箱</b>	材質	ABS
	防水防塵等級	IP 65

## 尺寸圖(單位: mm)



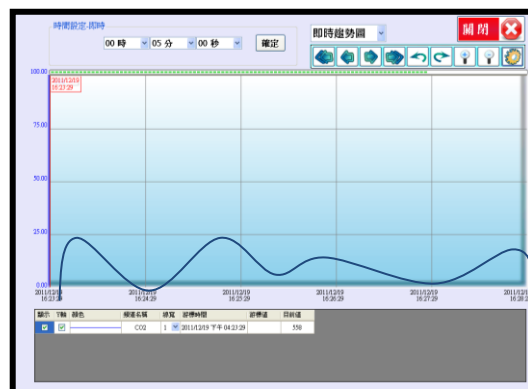
圖一、透過 RS-485 中央集成



圖二、透過 WiFi 中央集成



圖三、USB 隨身碟記錄模式-USB 隨身碟報表軟體



圖一、主畫面

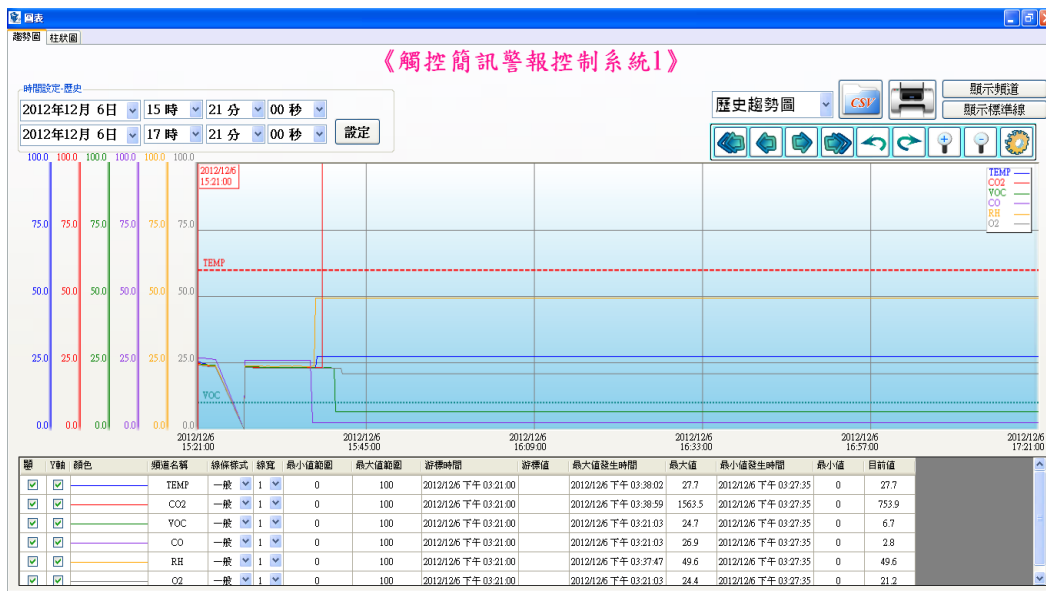


圖二、警報報表-警報查詢



圖三、歷史/即時趨勢圖

1. 可設定標準線
2. 可顯示 最小/最大/平均/即時值



圖一、組態設定

```

config - 記事本
檔案(F) 編輯(E) 格式(O) 檢視(V) 說明(H)

MODULE,I6
VERSION,v2.25
AI0_ENABLE,true
AI0_TAG,CO2
AI0_UNIT,ppm
AI0_MAX,100
AI0_MIN,0
AI0_ALRSWITCH,0
AI0_HI,80
AI0_LO,20
AI0_HIHI,90
AI0_LOLO,10
AI0_POINT,1
AI0_OFFSET,200
AI0_GAIN,1
AI0_HIRELAY,1
AI0_LORELAY,1
AI0_HHRELAY,1
AI0_LLRELAY,1
AI1_ENABLE,true
AI1_TAG,Temp2
AI1_UNIT,°C
AI1_MAX,100
AI1_MIN,0
AI1_ALRSWITCH,8192
AI1_HI,80
    
```

圖二、簡訊發報記錄

```

SMSLOG - 記事本
檔案(F) 編輯(E) 格式(O) 檢視(V) 說明(H)

---
SendSms 2013/3/19 18:19:21 - Success
>>>+886935340000
017:工業異常簡訊監控系統
Temp2 85.0 °C HI
發生時間:
2013/03/19 18:18:49
---
ReceievSms 2013/3/19 18:19:45 - Success
<<<+886935340000

---
SendSms 2013/3/19 18:20:8 - Success
>>>+886935340000
018:工業異常簡訊監控系統
1 175.0
2 85.0
3 -24.9
4 -24.9
5 -24.9
6 -24.9
---
ReceievSms 2013/3/19 18:20:20 - Success
<<<+886935340000

---
SendSms 2013/3/19 18:20:28 - Success
>>>+886935340000
019:工業異常簡訊監控系統
1 175.0
2 85.0
3 -24.9
4 -24.9
5 -24.9
6 -24.9
    
```

圖三、警報記錄

	A	B	C	D	E	F	G
1	2013/3/11	16:34:51	Temp2	175	HI	2013/3/11	16:35:47
2	2013/1/31	16:49:39	Temp1	18.8	LO	2013/1/31	16:49:56
3	2013/1/31	16:49:48	Temp1	8.8	LOLO	2013/1/31	16:49:56
4	2013/1/31	16:50:53	Temp1	81.1	HI	2013/1/31	16:51:38
5	2013/1/31	16:52:47	Temp1	80.3	HI	2013/1/31	16:53:38
6	2013/1/31	16:53:02	Temp1	90.6	HIHI	2013/1/31	16:53:38
7	2013/1/31	16:53:56	Temp1	85	HI	2013/1/31	16:55:09
8	2013/1/31	16:54:02	Temp1	92.3	HIHI	2013/1/31	16:55:09
9	2013/1/31	17:03:37	PWR-S	0	POWEROF		
10	2013/1/31	17:04:32	PWR-S	0	NORMAL		
11	2013/1/31	17:05:15	PWR-S	0	POWEROF		
12	2013/1/31	17:08:16	PWR-S	0	NORMAL		
13	2013/1/31	17:10:47	Temp1	86.8	HI	2013/1/31	17:11:12
14	2013/1/31	17:11:28	Temp1	84.3	HI		
15	2013/1/31	17:12:28	PWR-S	0	POWEROF		
16	2013/1/31	17:14:28	PWR-S	0	NORMAL		
17	2013/1/31	17:37:33	Temp1	94.3	HI		
18	2013/1/31	17:46:00	CO2	80	HI	2013/1/31	17:46:09

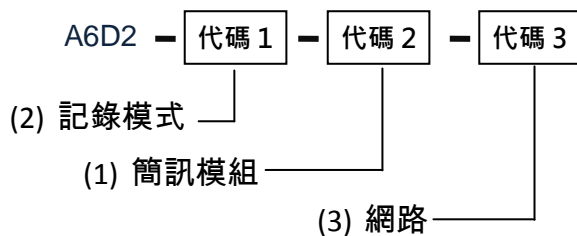
圖四、歷史記錄

	A	B	C	D	E	F	G	H
1	Date	Time	CO2	Temp2	Temp3	Temp4	Temp5	Temp6
2	2013/2/22	13:40:14	-24.9	-24.9	-24.9	-24.9	-24.9	-24.9
3	2013/1/31	17:49:07	87.6	-24.9	-24.9	-24.9	-24.9	-24.9
4	2013/1/30	08:47:39	26	0	0	-24.9	-24.9	-24.9
5	2013/1/30	08:47:40	26	0	0	-24.9	-24.9	-24.9
6	2013/1/30	08:47:41	26	0	0	-24.9	-24.9	-24.9
7	2013/1/30	08:47:42	26	0	0	-24.9	-24.9	-24.9
8	2013/1/30	08:47:43	26	0	0	-24.9	-24.9	-24.9
9	2013/1/30	08:47:44	26	0	0	-24.9	-24.9	-24.9
10	2013/1/30	08:47:45	26	0	0	-24.9	-24.9	-24.9
11	2013/1/30	08:47:46	26	0	0	-24.9	-24.9	-24.9
12	2013/1/30	08:47:47	26	0	0	-24.9	-24.9	-24.9
13	2013/1/30	08:47:48	26	0	0	-24.9	-24.9	-24.9
14	2013/1/30	08:47:49	26	0	0	-24.9	-24.9	-24.9
15	2013/1/30	08:47:50	26	0	0	-24.9	-24.9	-24.9
16	2013/1/30	08:47:51	26	0	0	-24.9	-24.9	-24.9
17	2013/1/30	08:47:52	26	0	0	-24.9	-24.9	-24.9

## 主從關係(Master-Slave)



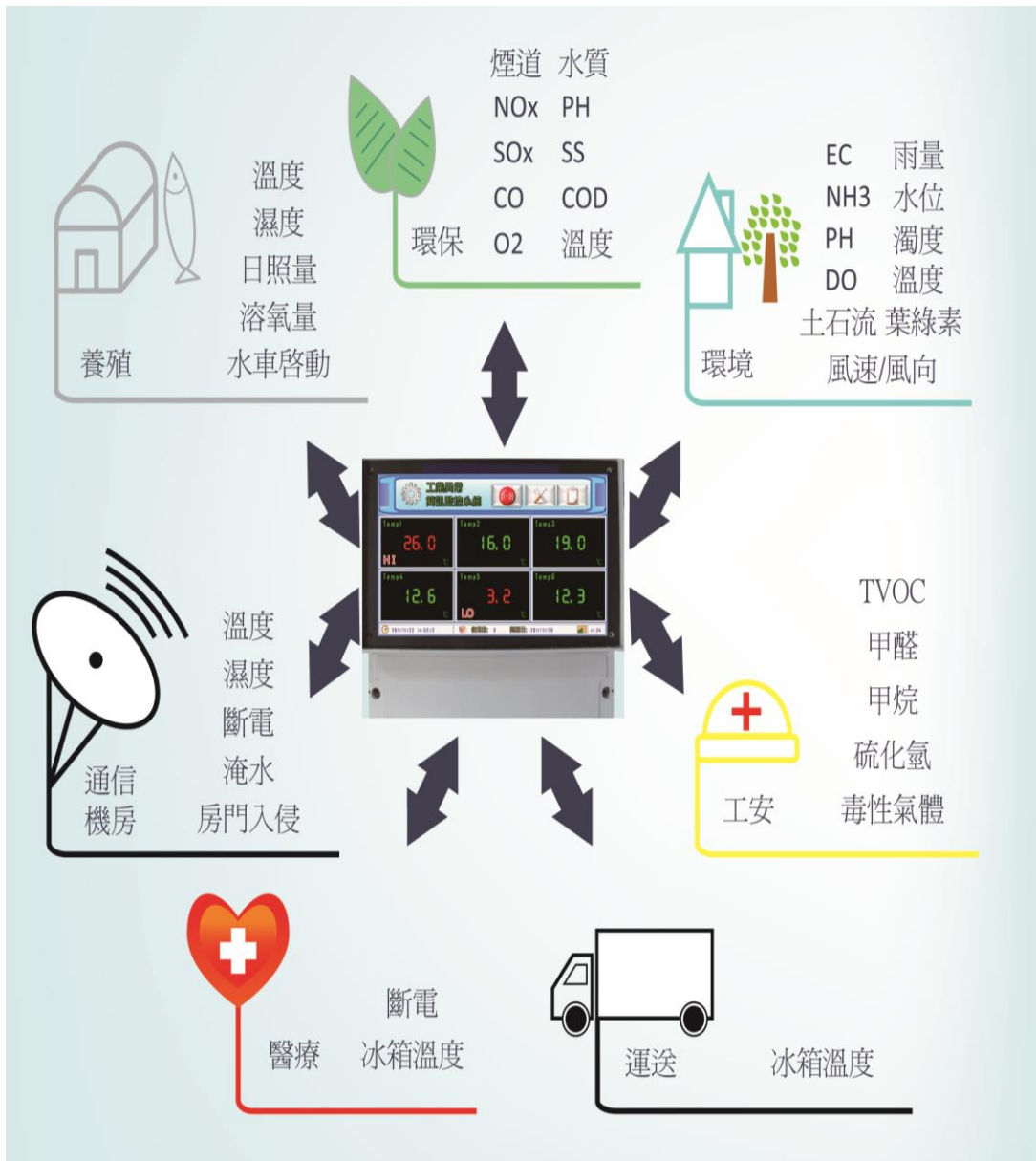
## 選用型號



規格	代碼	說明
(1) 記錄模式	N	無
	D	USB 記錄模組(含 4GB 隨身碟/報表軟體)
(2) 簡訊模組	N	無
	C	2G/3G/4G 功能
(3)	N	無
	W	WiFi 模組







### 恆翼國際股份有限公司

臺北：新北市三重區光復路一段82-5號8F  
高雄：高雄市楠梓區青埔街1巷6號  
雲林：雲林縣元長鄉文進街五巷3之24號  
<http://www.safetygas.com.tw>

電話：(02)8512 2958  
電話：(07)365 7865  
電話：(05)788 7231  
sales@safetygas.com.tw

傳真：(02)8512 2953  
傳真：(07)365 7830  
傳真：(05)788 5839